

Intégration avec des systèmes de gestion de bâtiment intelligents...



Intégration ACC avec le plug-in SPRVSR+

Avec l'évolution de la technologie; Pour différents types d'espaces, des centres commerciaux aux aéroports, des grandes chaînes hôtelières aux hôpitaux, universités et structures à risque telles que les installations industrielles ; Le besoin d'une gestion centralisée des systèmes avec des caractéristiques mécaniques et électroniques spécifiques au site s'est fait sentir. Le fonctionnement intégré de ces systèmes, qui servent à différentes fins telles que les ascenseurs, les caméras de sécurité, les systèmes de contrôle d'accès, les systèmes de détection et d'alarme incendie, est possible avec le logiciel de toiture. Ces logiciels, qui offrent des solutions au besoin de gestion à partir d'un centre unique, deviennent de plus en plus privilégiés grâce aux partenariats technologiques des fabricants de systèmes experts.

Mavili Elektronik, qui développe des produits et services dans le domaine des systèmes de détection d'incendie et de gaz depuis 1987 ; Elle propose des solutions à ce besoin en produisant des produits qui sont inclus dans la technologie du bâtiment intelligent et qui peuvent fonctionner de manière intégrée.

Le logiciel plug-in Maxlogic SPRVSR+ de Mavili est intégré au logiciel de toiture ACC d'Avigilon. Ainsi, une carte détaillée et des informations sur l'appareil de l'endroit à surveiller et à contrôler peuvent être consultées via ce logiciel.

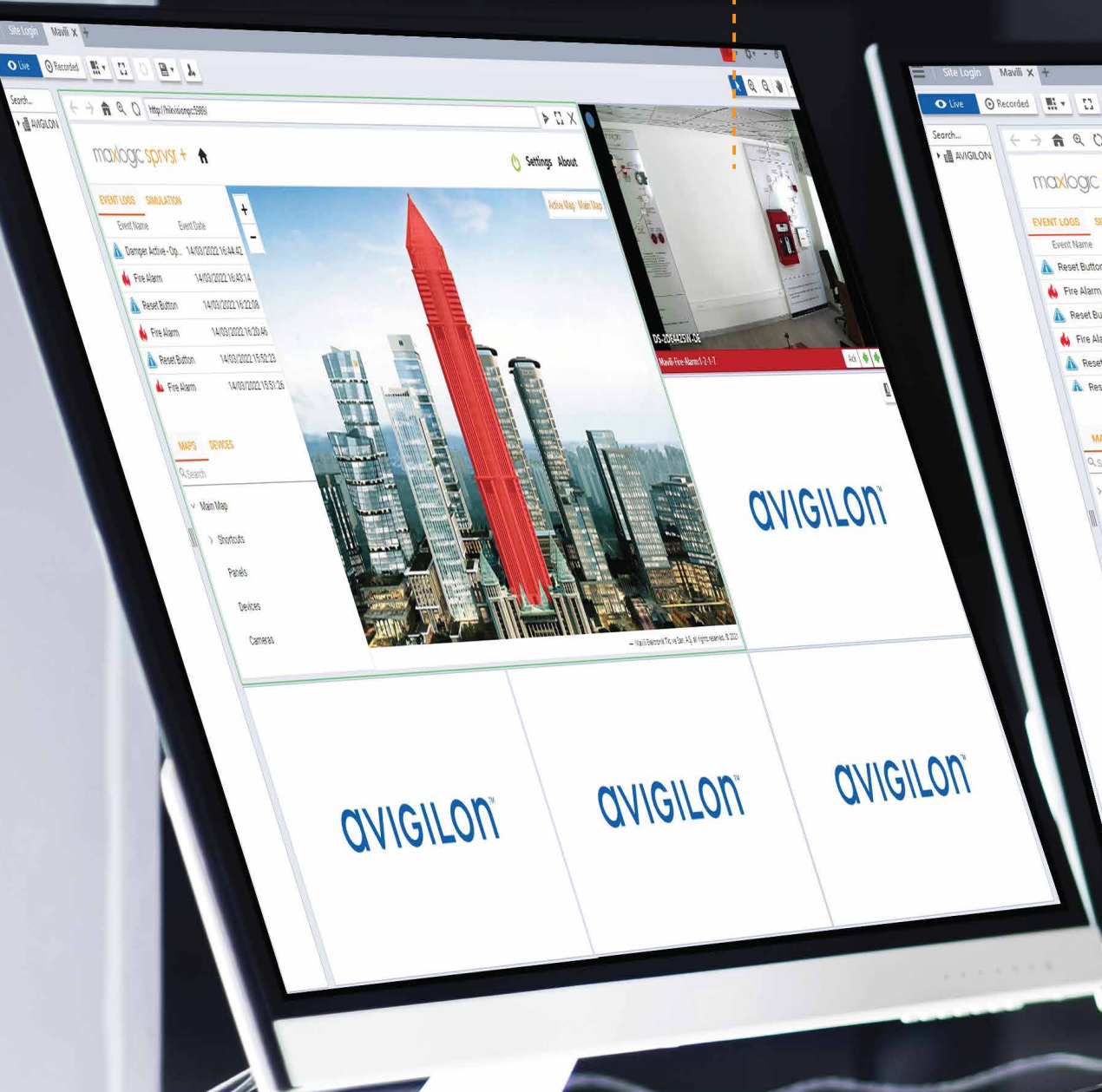
- ▶ Les appareils de détection et d'alarme incendie de marque Maxlogic & Mavigard peuvent être affichés graphiquement sur le plan d'étage
- ▶ Accès à une carte détaillée et à des informations sur l'appareil de l'emplacement
- ▶ Réalisation de toutes les interventions pouvant être faites avec la centrale
- ▶ Possibilité de basculer entre les cartes manuellement et automatiquement
- ▶ En cas d'incendie; Tout d'abord, des informations sur l'incendie peuvent être affichées à l'écran sous forme de pop-ups.
- ▶ Affichage de la zone où les informations sur l'incendie sont reçues des caméras correspondant à l'appareil d'où provient l'alarme incendie.



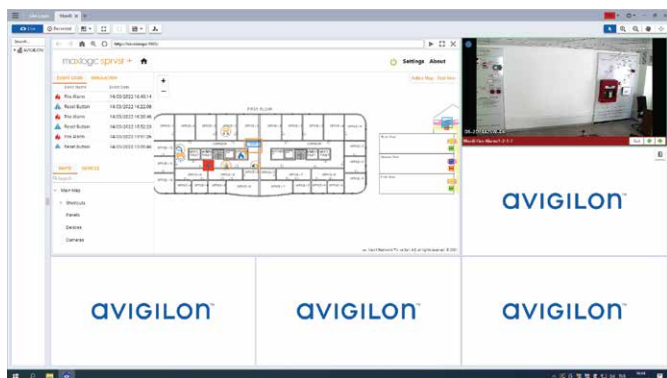
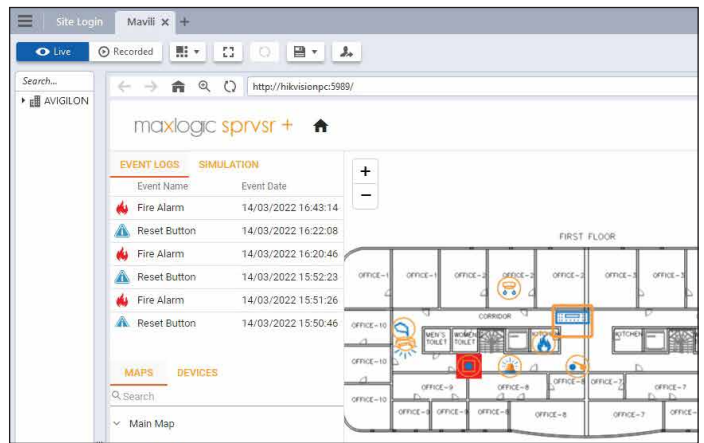
maxlogic & mavigard
systèmes de détection d'incendie et de gaz

La ou les caméras correspondant à l'appareil à l'origine de l'alarme incendie s'ouvriront automatiquement dans la fenêtre de la caméra. De cette manière, les informations sur les incendies La zone entrante est visualisée par des caméras.

Surveillance dans la section sous les journaux d'événements Il y a une carte des endroits où il a été construit. S'il y a un incendie car il peut être automatiquement basculé entre les cartes instantanément; Si vous le souhaitez, la commutation entre les cartes peut également être effectuée manuellement. Lorsque vous accédez aux appareils sur la carte, vous pouvez accéder au code de l'appareil, au nom de l'appareil, à l'adresse réseau, aux informations du panneau, aux informations d'adresse.



Dans le coin supérieur gauche se trouve la section où sont conservés les enregistrements d'événements du système de détection d'incendie. Dans ce domaine, des données telles que les interventions du système et les enregistrements d'événements sont conservées.



Voyons comment fonctionne le système en cas d'incendie;

Le point d'où provient l'alarme incendie commence à clignoter sur la carte et passe automatiquement à la carte la plus basse dans l'ordre spécifié. La ou les caméras correspondant à l'appareil à l'origine de l'alarme incendie s'ouvriront automatiquement dans la fenêtre de la caméra. De cette manière, les informations sur l'incendie sont affichées par les caméras de salle entrantes. Une fois que l'emplacement des informations d'incendie est affiché sur la carte, le panneau d'alarme incendie sur la carte est cliqué pour intervenir dans le système. Les commandes «Réinitialiser, Buzzer Annulé, Alarme Annulée, Alarme et Evacuation» peuvent être envoyées au système à partir de la fenêtre ouverte.

En devenant le partenaire de solution de la société Motorola Solutions **Avigilon**, qui conçoit des solutions pour Mavili et un logiciel de gestion vidéo et un système de contrôle d'accès, une étape importante a été franchie pour assurer la sécurité des personnes et des biens contre les incendies qui peuvent survenir dans les endroits où la technologie des bâtiments intelligents est utilisée.

AVIGILON™

LES MODELES DE LOGICIELS

Code de Produit	Description
ML-1634.1	Maxlogic SPRVSR+ Logiciel Android de surveillance et de gestion graphique, 1 utilisateurs
ML-1634.5	Maxlogic SPRVSR+ Surveillance et gestion graphiques Logiciel Android, 5 utilisateurs
ML-1634.10	Maxlogic SPRVSR+ Surveillance et gestion graphiques Logiciel Android, 10 utilisateurs
ML-1635.1	Maxlogic SPRVSR+ Surveillance et gestion graphiques Logiciel IOS, 1 utilisateurs
ML-1635.5	Maxlogic SPRVSR+ Surveillance et gestion graphiques Logiciel IOS, 5 utilisateurs
ML-1635.10	Maxlogic SPRVSR+ Surveillance et gestion graphiques Logiciel IOS, 10 utilisateurs
ML-1636.11	Maxlogic SPRVSR+ Logiciel de surveillance graphique plug-in, Intégration Avigilon

LES MODULES DE DONGLE

Code de Produit	Description
ML-1661.1	Maxlogic SPRVSR+ Master USB Dongle
ML-1661.2	Maxlogic SPRVSR+ Slave USB Dongle
ML-1661.3.11	Maxlogic SPRVSR+ Plug-In USB Dongle, Autorité Avigilon

Suivez-nous...



www.mavili.com.tr/fr

